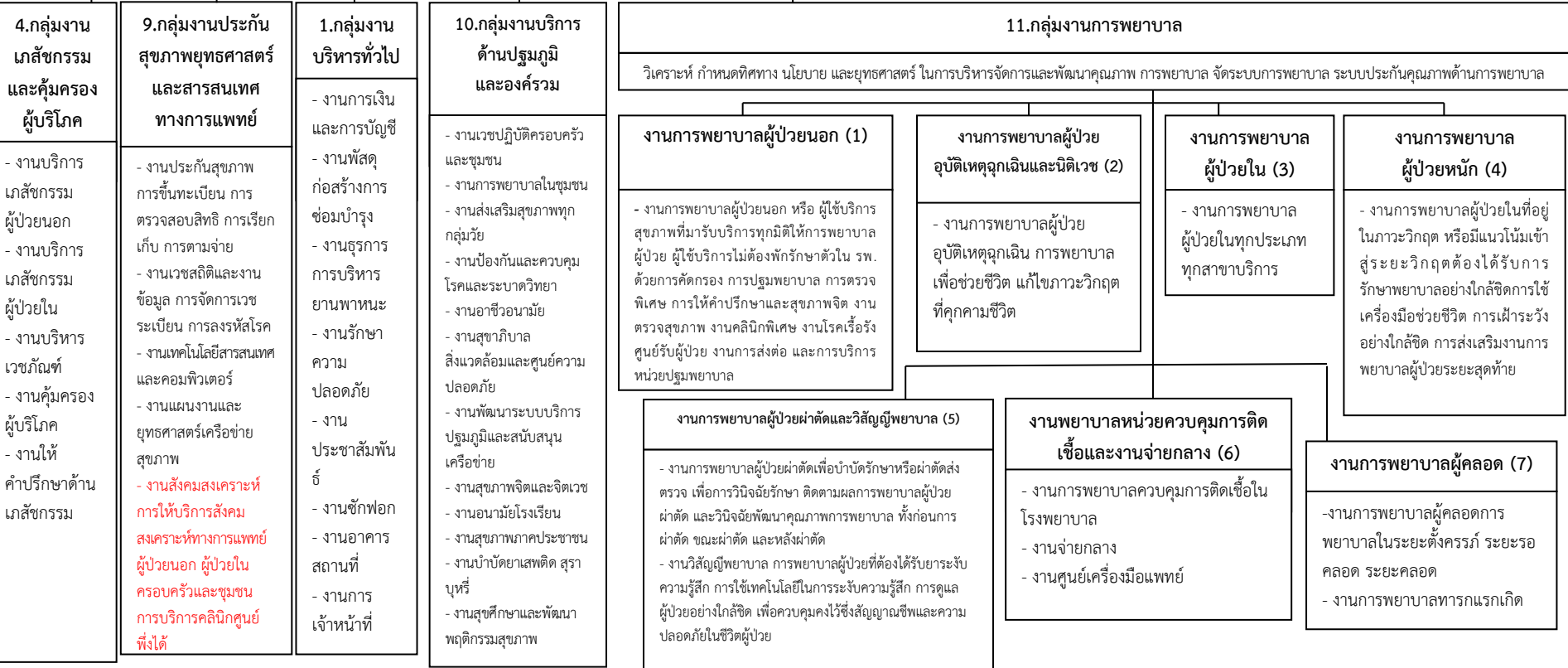
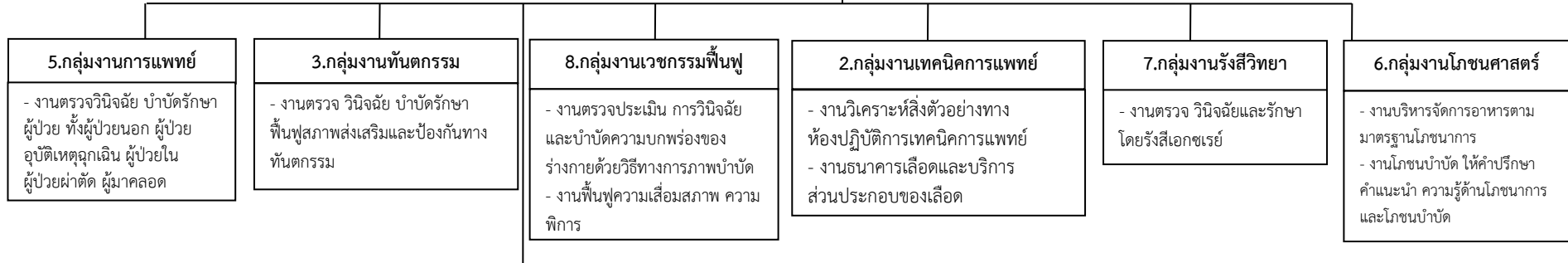
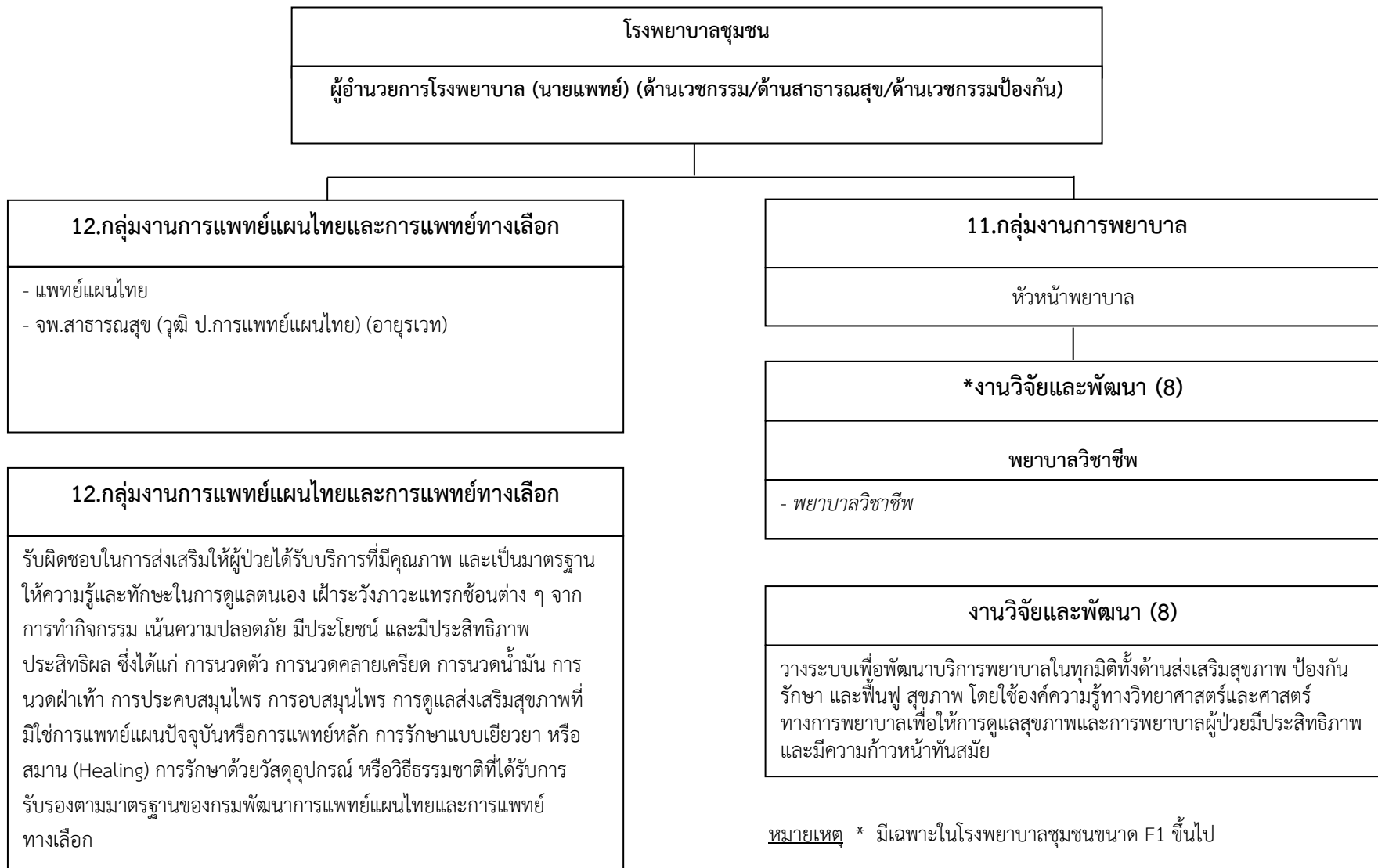


หมายเหตุ ของกลุ่มงานการพยาบาล (๓) จำนวนแปรตามหอผู้ป่วยใน(หอละ ๓๐ เตียง) (๔) มีเฉพาะในรพ.ที่มี ICU

*สำหรับตำแหน่งนักปฏิบัติการฉุกเฉินการแพทย์, จพ.ฉุกเฉินการแพทย์ กำหนดให้มีได้เมื่อ ก.พ.กำหนดมาตรฐานกำหนดตำแหน่งแล้ว

โรงพยาบาลชุมชน
ผู้อำนวยการโรงพยาบาล (นายแพทย์) (ด้านเวชกรรม/ด้านสาธารณสุข/ด้านเวชกรรมป้องกัน)



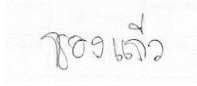




แบบฟอร์มการขอเผยแพร่ข้อมูลบนบอร์ดประชาสัมพันธ์ของหน่วยงานโรงพยาบาลสว่างวีระวงศ์

ตามประกาศโรงพยาบาลสว่างวีระวงศ์

เรื่องแนวทางการเผยแพร่ข้อมูลต่อสาธารณะผ่านบอร์ดประชาสัมพันธ์ของหน่วยงาน พ.ศ.๒๕๖๘

สำหรับหน่วยงานในราชการโรงพยาบาลสว่างวีระวงศ์

แบบฟอร์มการขอเผยแพร่ข้อมูลผ่านบอร์ดประชาสัมพันธ์ของโรงพยาบาลสว่างวีระวงศ์	
ชื่อหน่วยงาน : โรงพยาบาลสว่างวีระวงศ์ วัน/เดือน/ปี : ๓ ตุลาคม ๒๕๖๘ หัวข้อ : โครงสร้างหน่วยงาน รายละเอียดข้อมูล : โครงสร้างหน่วยงานLink ภายนอก : หมายเหตุ :	
ผู้รับผิดชอบการให้ข้อมูล  (นางสาวกรองแก้ว สมโคตร) ตำแหน่ง นักวิชาการพัสดุ วันที่ ๓ เดือน ตุลาคม พ.ศ. ๒๕๖๘	ผู้อนุมัติรับรอง  (นางธัญวลัย ช่างชิง) ตำแหน่ง นักจัดการงานทั่วไปชำนาญการ วันที่ ๓ เดือน ตุลาคม พ.ศ. ๒๕๖๘
ผู้รับผิดชอบนำข้อมูลขึ้นเผยแพร่  (นายอภิสิทธิ์ บุญส่ง) ตำแหน่ง นักวิชาการคอมพิวเตอร์ ปฏิบัติการ วันที่ ๓ เดือน ตุลาคม พ.ศ. ๒๕๖๘	